



مادة علوم الحياة و الأرض
مراقبة مستمرة رقم 4

السنة الأولى بكالوريا

مدة الإنجاز : ساعتان

اختبار المعارف : (5ن)

A / أنقل الجدول التالي و أتممه بوضع المصطلحات و التعاريف المناسبة (5,1ن)

المصطلح	التعريف
	غياب رواسب فترة جيولوجية معينة
	علم يهتم بدراسة توالي الطبقات في منطقة معينة
مستحاثات طبقاتية	
التنافر الزاوي	

B / حدد الإقتراحات الصحيحة: (2ن)

<p>1/ لا يطبق مبدأ التراكب في حالة:</p> <p>أ- تغير جانبي للسحنة</p> <p>ب- طبقات تعرضت للحت</p> <p>ج- الشرفات النهرية و الطية المنحرفة</p> <p>د- الشرفات النهرية و الطية الراقدة</p>	<p>3/ الحبات المدملكة البراقة</p> <p>أ- تميز الأوساط الجليدية</p> <p>ب- ذات زوايا و جوانب حادة</p> <p>ج- تميز الرمال النهرية</p> <p>د- ذات سطح مخدش</p>
<p>2/ الرمل الريحي</p> <p>أ- مرتب ترتيبا جيدا</p> <p>ب- له منحنى تردد عديد المنوال</p> <p>ج- حباته تعرضت لاحتكاكات مهمة</p> <p>د- يتميز بمنحنى تراكمي ذو شكل ممتد</p>	<p>4/ المتتالية التراجعية</p> <p>أ- تتميز بازدياد قد الرواسب من القاعدة نحو القمة</p> <p>ب- تتميز بانخفاض قد الرواسب من القاعدة نحو القمة</p> <p>ج- ناتجة عن ازدياد عمق الترسيب</p> <p>د- تتميز بوجود الرصيص في قاعدتها</p>

C / اعط الحرف المناسب لكل رقم (1,5ن)

أ - الهضبة القارية
ب - ضفاف النهار و البحيرات
ج - وسط لاغوني
د - وسط مضطرب
هـ - وسط جليدي
و - وسط تعرض للجفاف

1 - حصي مخدش
2 - ميخرات
3 - شقوق التيبس
4 - تجعدات التيار
5 - تطبق متقاطع
6 - شعب مرجانية

التمرين 1 : (7ن)

مكنك الدراسة الإحصائية لعينة من الرمل من الحصول على النتائج الممثلة في الجدول التالي

قطر الحبات (mm)	1,19	0,84	0,59	0,42	0,30	0,21	0,15	0,105
	à	à	à	à	à	à	à	à
	0,84	0,59	0,42	0,30	0,21	0,15	0,105	0,063
النسبة المئوية	0,4	0,4	1,2	25,5	44,3	17,4	9,3	1,5

1/ أنجز مدرج و منحنى التردد و المنحنى التراكمي لهذا الرمل (4ن)

2/ أحسب مدال الترتيب و استنتج درجة ترتيب هذا الرمل (1,5ن)

بينت الدراسة المورفوسكوبية لهذا الرمل أنه يتكون من :

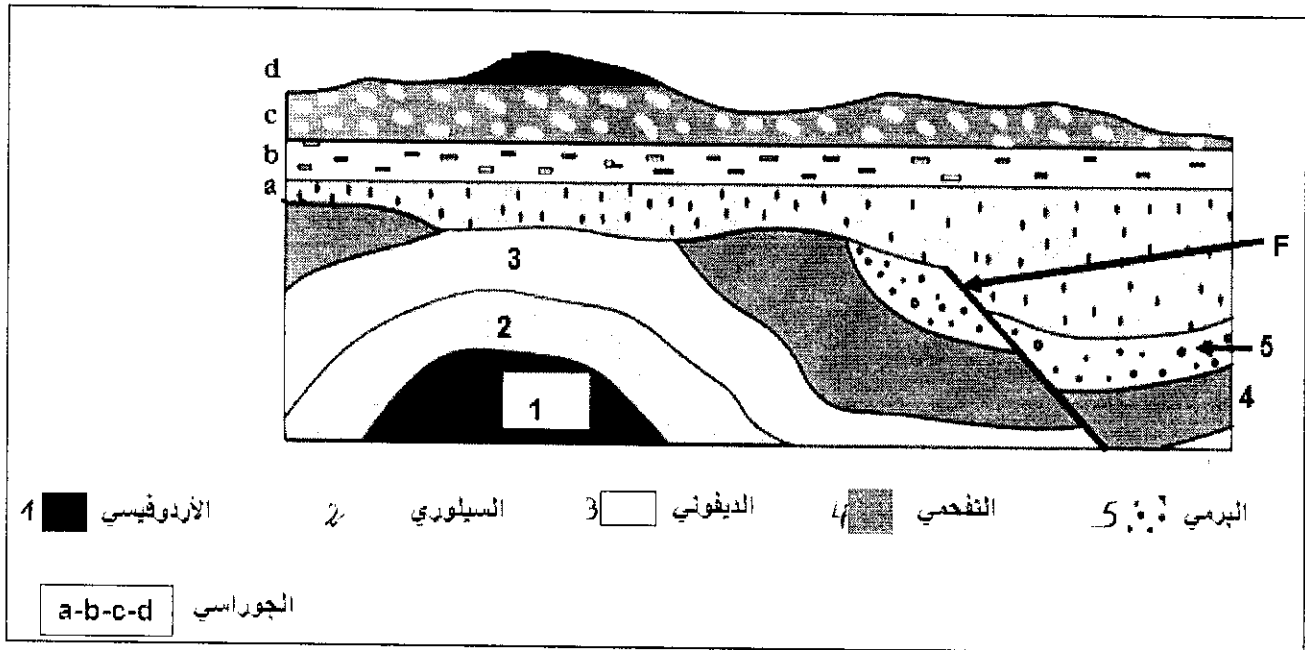
N.U(20%) - E.L(10%) - R.M + EM(70%)

3/ إعتادا على هذه الدراسة و الأجوبة السابقة حدد ماعلا جوابك أصل الرمل المدروس (1,5ن)

درجة الترتيب	So
جيد جدا	< 1,23
جيد	1,23 à 1,41
متوسط	1,41 à 1,74
غير جيد	1,74 à 2,00
غير مرتب	> 2,00

التمرين 2 : (8ن)

تمثل الوثيقة التالية مقطعا جيولوجيا لمنطقة معينة



1/ حدد العمر النسبي للطبقة b . علل جوابك (1ن)

2/ حدد العمر النسبي للفاصل "F" . علل جوابك (1ن)

3/ سم سطح التماس بين طبقات الجوراسي و الطبقات 3 و 4 و 5 . علل جوابك. (1ن)

4/ مستعينا بالسلم الإستراتيجرافي , بين أن هذا المقطع يتميز بوجود فجوة طبقاتية . ثم فسرها . (2ن)

5/ إعط بالترتيب الأحداث الجيولوجية التي خضعت لها المنطقة محدد المبادئ التي اعتمدت عليها . (3ن)

الحقب الرابع	
البليوسين	الحقب الثالث
الميوسين	
الأوليغوسين	
الأيوسين	الحقب الثاني
الكريتاسي	
الجوراسي	
البراس	الحقب الأول
البرمي	
التفحيمي	
الديفوني	
السلوري	
الأردوفيسي	
الكمبري	

السلم الإستراتيجرافي